

Ferienhaus "Hecht"

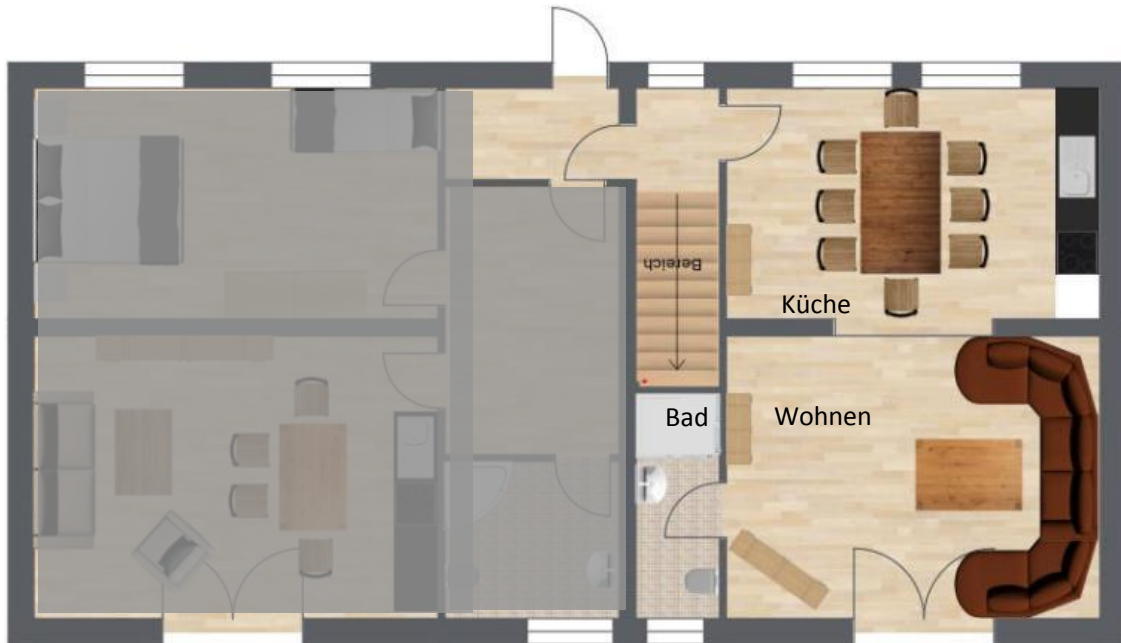


Ferienwohnung „Groot Hecht“

Das Ferienhaus verfügt über zwei Einheiten, den "Lütt Hecht" für 3+2 Personen und den „Groot Hecht“ für 8+2 Personen.

Der „Groot Hecht“ bietet auf ca. 130 qm sehr viel Platz und ist daher ideal geeignet für Kleingruppen oder Großfamilien. Die Mindestbelegung beträgt 6 Personen und die Standardbelegung 10 (inkl. Aufbettung 14 Personen).

Grundriss



Untergeschoss



Küche und Essbereich



Wohnbereich

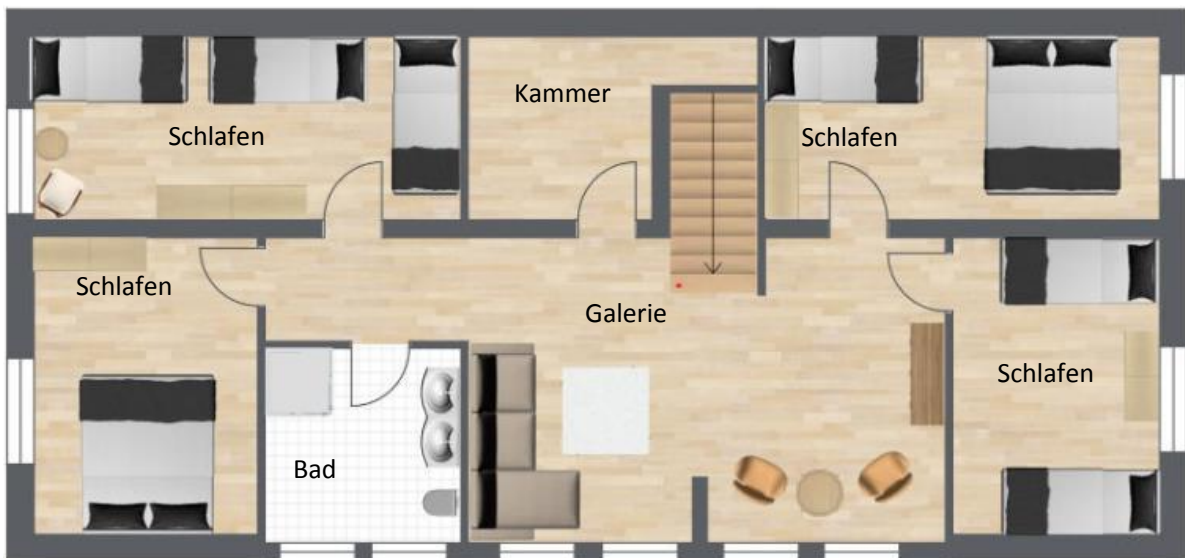
Ferienhaus "Hecht"



Ferienwohnung „Groot Hecht“

Der „Groot Hecht“ hat im Erdgeschoss eine fantastische Küche, die zum gemütlichen Wohnbereich hin offen gestaltet ist, sowie ein kleines Bad mit Dusche. Im Obergeschoss befinden sich vier Schlafzimmer und ein großes Bad. Die offene Galerie mit Meerblick dient als separate Rückzugsmöglichkeit. Im Wohnzimmer können Sie auch am Kamin kuscheln.

Grundriss



Obergeschoss



Galerie mit Wasserblick



Schlafzimmer

Ferienhaus "Hecht"



Ferienwohnung „Groot Hecht“

Ausstattungsmerkmale

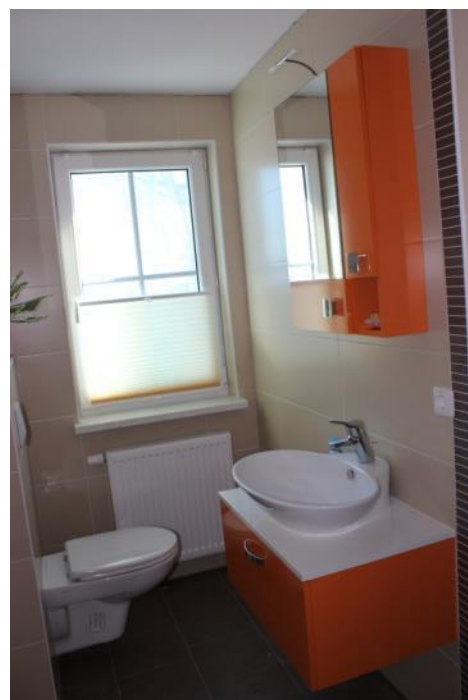
- Für 10+2 Personen
- Zwei Bäder mit DU/WC
- Komplett eingerichtete Küche mit Kaffeemaschine, Toaster, Wasserkocher, E-Herd, Geschirrspüler, Kühlschrank mit Tiefkühlfach
- Kinderbett, Baby-Badewanne



Außenansicht Haus „Hecht“ im Sommer

Vermietungspreise

Preise	Hauptsaison: 15.6. – 15.9. + 22.12.-03.01. + verlängerte Wochenenden mit Feiertag oder < 4 Nächte	Nebensaison: sonstige Zeit bei > 3 Nächte
Preis Person/Nacht	22 €	17 €
Mindestpreis/Fewo	88 €	66 €
Erste Nacht	168 €	146 €
Aufbettung/Person	11 €	8 €
Hauttier pro Nacht (auf Anfrage)	6 €	6 €



Kleines Bad

*Wir wünschen Ihnen einen
erholsamen Urlaub!*

