

Ferienhaus „Plötz“



Ferienwohnung „Oranger Plötz“

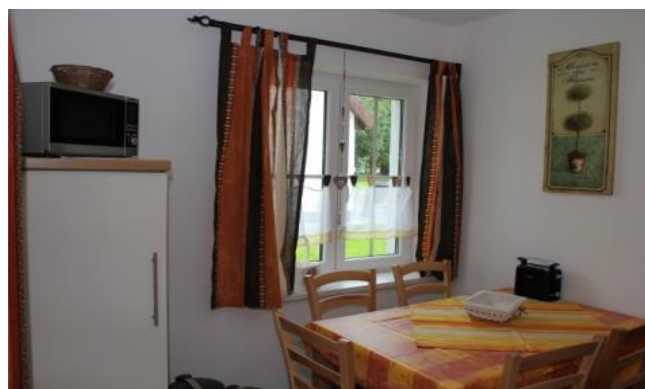
Das Haus Plötz bietet ideale Bedingungen für zwei befreundete Familien oder eine größere Gruppe. Zwei gleichgestaltete Einheiten – die eine in Grüntönen gehalten und die andere in Orangetönen – können durch eine Verbindungstür kombiniert werden.

So können statt 4 Personen (inkl. Aufbettung 6) in einer Haushälfte insgesamt 8 Personen (inkl. Aufbettung 12) im Haus übernachten.

Grundriss Erdgeschoss



Wohnzimmer mit Zugang zur Terrasse



Küche

Der „orange Plötz“ ist ca. 80 qm groß. Im Erdgeschoss befinden sich ein großzügiger Eingangsbereich mit viel Platz für Schuhe und Garderobe, ein großes Bad mit Dusche und ein lichtdurchflutetes Wohnzimmer.

Sie können in einer vollausgestattete Küche mit Essplatz das Frühstück zubereiten.

Ferienhaus "Plötz"

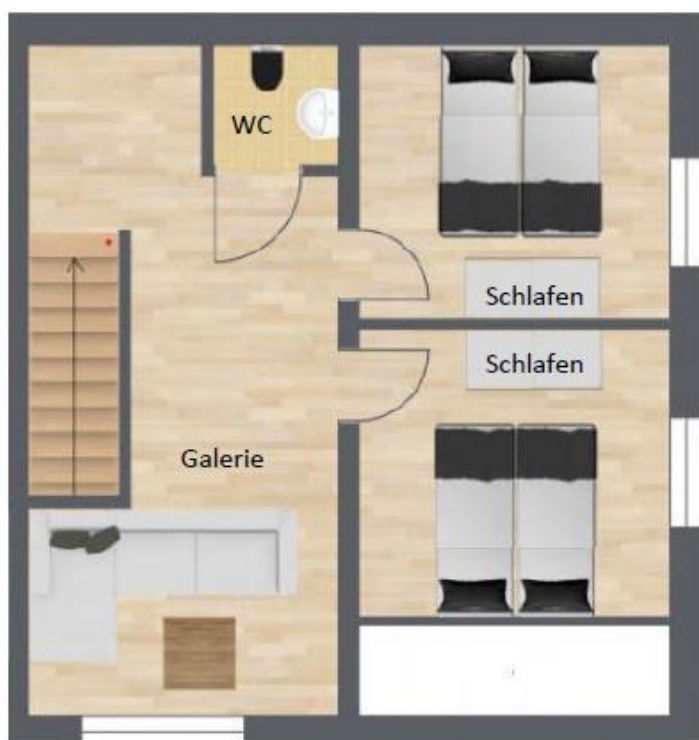


Ferienwohnung „Oranger Plötz“

Auf dem Ecksofa im Wohnzimmer könnte noch eine weitere Person schlafen, wenn das Treppensteigen ein Problem wäre.

Im Obergeschoss findet der Urlaubsgast zwei Zweibettzimmer, eine Toilette und eine Galerie mit tollem Wasserblick zum Entspannen und als Aufbettungsmöglichkeit.

Grundriss Obergeschoss



Schlafzimmer



Galerie mit Wasserblick



Ferienhaus "Plötz"



Ferienwohnung „Oranger Plötz“

Ausstattungsmerkmale

- Für 4+2+1 Personen
- Bad mit DU/WC und separates WC
- Komplett eingerichtete Küche mit Kaffeemaschine, Toaster, Wasserkocher, Mikrowelle, E-Herd, Geschirrspüler, Kühlschrank mit Tiefkühlfach
- Kinderbett, Baby-Badewanne



Außenansicht, rechte Terrasse „Oranger Plötz“



Vermietungspreise

Preise	Hauptsaison: 15.6. – 15.9. 22.12.-03.01. + verlängerte Wochenenden mit Feiertag oder < 4 Nächte	Nebensaison: sonstige Zeit bei > 3 Nächte
Preis Person/Nacht	20 €	15 €
Mindestpreis/Einheit	88 €	66 €
Aufbettung/Person	10 €	7,50 €
Endreinigung einmalig pro Einheit	75 €	75 €
Hauttier pro Nacht (auf Anfrage)	5 €	5 €



Badezimmer im Erdgeschoß

*Wir wünschen Ihnen einen
erholsamen Urlaub!*

