

# Ferienhaus "Hecht"

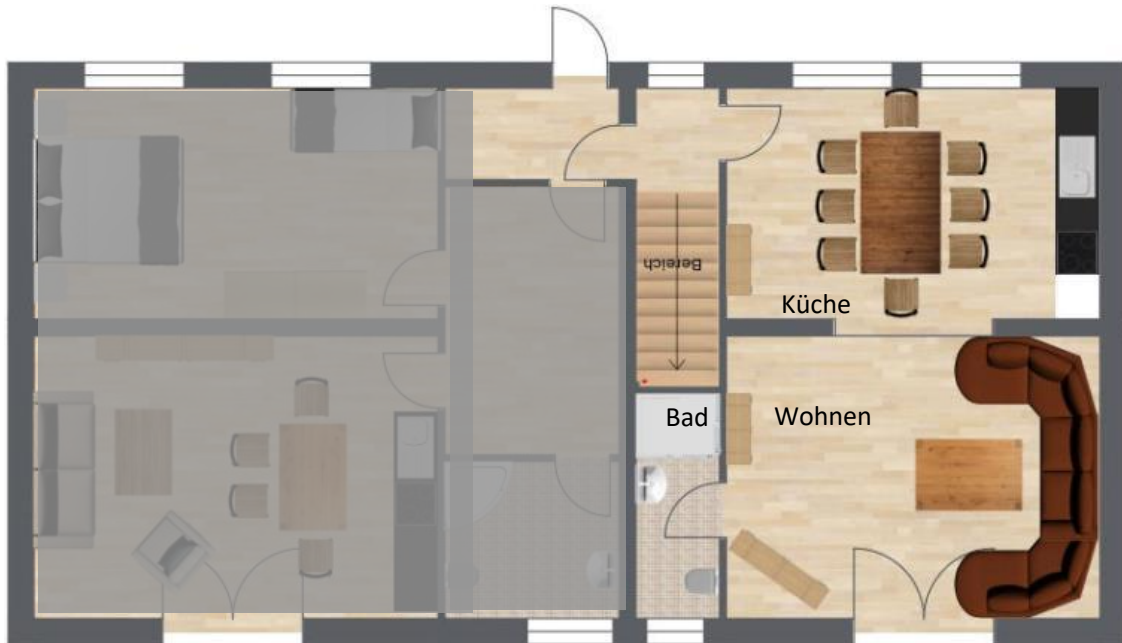


## Ferienwohnung „Groot Hecht“

Das Ferienhaus verfügt über zwei Einheiten, den "Lütt Hecht" für 3+2 Personen und den „Groot Hecht“ für 8+2 Personen.

Der „Groot Hecht“ bietet auf ca. 130 qm sehr viel Platz und ist daher ideal geeignet für Kleingruppen oder Großfamilien. Die Mindestbelegung beträgt 6 Personen und die Standardbelegung 10 (inkl. Aufbettung 14 Personen).

## Grundriss



Untergeschoss



Küche und Essbereich



Wohnbereich

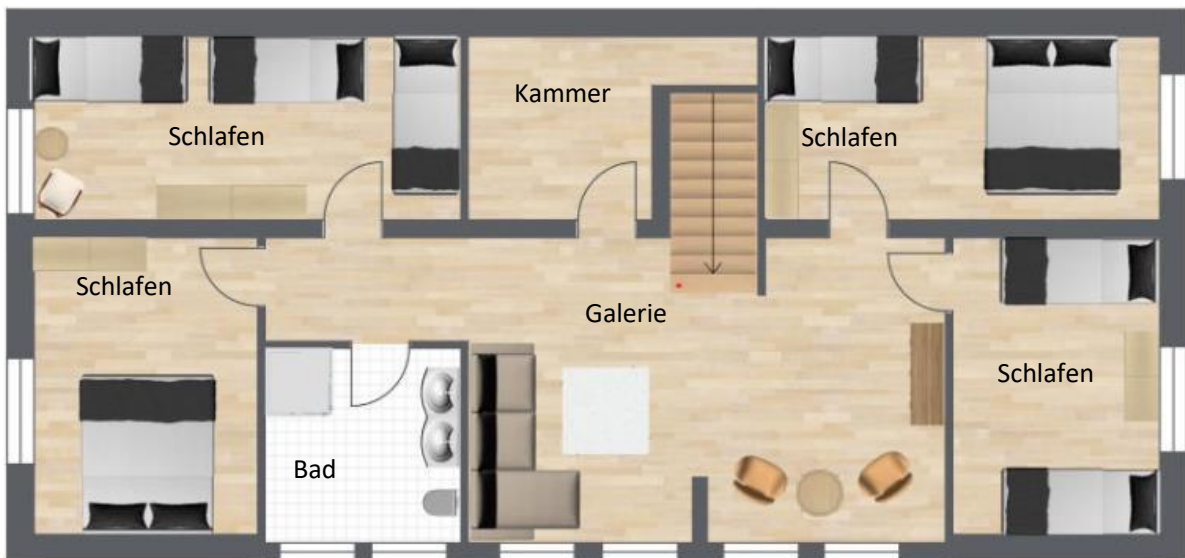
# Ferienhaus "Hecht"



## Ferienwohnung „Groot Hecht“

Der „Groot Hecht“ hat im Erdgeschoss eine fantastische Küche, die zum gemütlichen Wohnbereich hin offen gestaltet ist, sowie ein kleines Bad mit Dusche. Im Obergeschoss befinden sich vier Schlafzimmer und ein großes Bad. Die offene Galerie mit Meerblick dient als separate Rückzugsmöglichkeit. Im Wohnzimmer können Sie auch am Kamin kuscheln.

### Grundriss



Obergeschoss



Galerie mit Wasserblick



Schlafzimmer

# Ferienhaus „Hecht“



## Ferienwohnung „Groot Hecht“

### Ausstattungsmerkmale

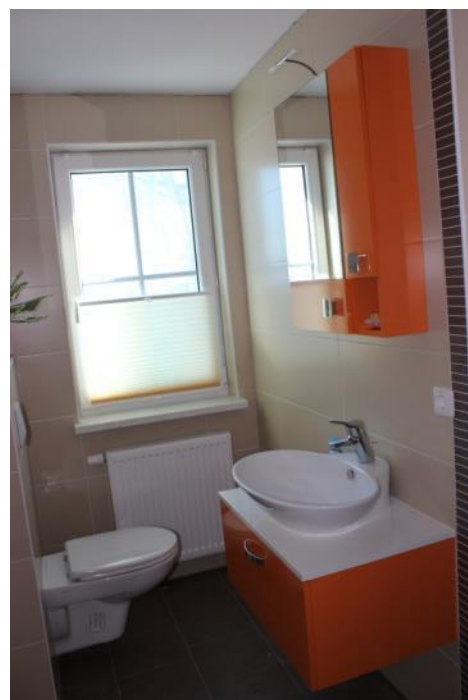
- Für 10+2 Personen
- Zwei Bäder mit DU/WC
- Komplett eingerichtete Küche mit Kaffeemaschine, Toaster, Wasserkocher, E-Herd, Geschirrspüler, Kühlschrank mit Tiefkühlfach
- Kinderbett, Baby-Badewanne
- Kostenfreies WLAN



Außenansicht Haus „Hecht“ im Sommer

### Vermietungspreise

Preise	Hauptsaison: 15.6. – 15.9. + 23.12.-02.01. + verlängerte Wochenenden mit Feiertag oder < 4 Nächte	Nebensaison: sonstige Zeit bei > 3 Nächte
pro Übernachtung mindestens	127 €	107 €
erste Nacht mindestens	287 €	267 €
5.-10. Person / Nacht	30 €	25 €
Haustier pro Nacht (auf Anfrage)	6 €	6 €
Mietwäsche (Bettwäsche, Dusch-, Bad-, Handtuch)		p. P. 17,00 €



Kleines Bad

*Wir wünschen Ihnen einen  
erholsamen Urlaub!*

