

Ferienhaus "Plötz"

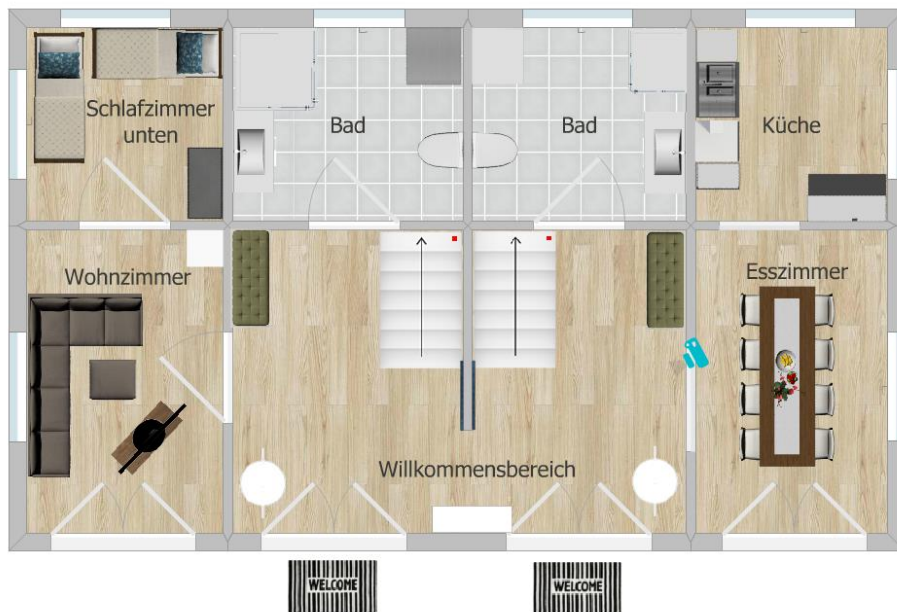


Das Haus Plötz bietet ideale Bedingungen für zwei befreundete Familien oder eine größere Gruppe. Im Erdgeschoss finden sie einen in Grün- und Orangetönen gehaltenen großen Aufenthaltsbereich für alle Gäste. Viel Platz für Schuhe und Garderobe finden Sie im großzügigen Willkommensbereich. In der schicken Küche können Sie gemeinsam Mahlzeiten zubereiten – für das anschließende Essen steht ein großes Esszimmer für alle 12 Personen bereit. Auf der unteren Etage befinden sich zudem noch 2 Bäder für die Erfrischung.

Nach dem Essen kann man ebenerdig auf der Couch ein wenig Ruhe walten lassen oder das Schlafzimmer mit zwei Einzelbetten im Erdgeschoß nutzen. Das ist auch ideal, wenn man ohne Treppensteigen nächtigen möchte.

Die vier doppelten Terrassentüren im Erdgeschoss bringen so viel Licht, dass drinnen und draußen verschmelzen. In den Sommermonaten wird somit das Esszimmer auch häufig nach draußen auf die Terrasse verlegt.

Erdgeschoss



Außenansicht – Frühstück im Haus Plötz



Wohnzimmer mit Zugang zur Terrasse



Im Dachgeschoss liegt der Ruhebereich des „Haus Plötz“. Hier wird geschlafen, chilled und gekuschelt. Auf dieser Etage sind vier gemütliche Schlafräume für jeweils zwei Personen vorhanden, um in den nächsten Urlaubstag zu träumen.

Für die Morgentoilette sind zwei kleine Bäder vorhanden, insofern entsteht keine Drängelei und alle kommen rechtzeitig zum Frühstück.

Highlight sind die zwei Galerien, eine mit Wohnlandschaft und eine mit großer Eckcouch. Beide laden zum lesen, fernsehen, entspannen oder gemeinsamen spielen ein.

Dachgeschoss



Auch wer einfach nur die Aussicht genießen möchte ist hier goldrichtig, der unverbaute Blick geht direkt zum Wasser des Kubitzer Boddens vor der Haustür.

Galerie mit Grundstücks- und Wasserblick



Ferienhaus "Plötz"



Übersicht

Ausstattungsmerkmale

- für 10+2 Personen
- 2 Bäder mit DU/WC und 2 separate WC im Dachgeschoss
- komplett eingerichtete Küche mit Kaffeemaschine, Toaster, Wasserkocher, Mikrowelle, E-Herd, Geschirrspüler, Kühlschrank mit Tiefkühlfach
- Kinderbett, Baby-Badewanne

Preise	Hauptsaison 15.6.–15.9. 21.12.–5.1.	Nebensaison = sonstige Zeit bei > 3 Nächte
Preis Person/Nacht	22 €	18 €
Mindestpreis/Einheit	176 €	144 €
Aufbettung/Person	11 €	10 €
Endreinigung einmalig pro Einheit	160 €	160 €
Haustier pro Nacht (auf Anfrage)	6 €	6 €

Gemütliches Wohnzimmer im Erdgeschoss



Schlafzimmer im Dachgeschoss



Küche im Haus Plötz



Esszimmer

